

ROUILLISOL®-SPRAY

Référence 70-35

Protection anticorrosion. Neutralise la rouille puis isole la surface traitée.

Domaines d'applications

Produit actif en deux phases :

- Neutralise la rouille en une couche neutre.
- Isole la surface traitée des influences atmosphériques.

Sa conception sous forme d'aérosol permet de traiter des zones difficiles d'accès.

Utilisation : ▶ Isoler une surface corrodées ▶ Réparer portes métalliques, portails ou clôtures ▶ Rénover véhicules anciens, bas de caisses ▶ Mobilier de jardin

Peut rester en l'état. Ne nécessite ni traitement ou mise en peinture ultérieur.

Propriétés

- Protection anticorrosion très efficace et durable.
- Résistant aux rayures.
- Recouvrable avec tous les vernis et peintures standards.
- Ne s'élimine pas au lavage.
- Ne contient pas de plomb. Non corrosif. Sans acides.
- Efficace même sur la rouille humide.
- Très haute tenue au brouillard salin.

Caractéristiques techniques

Densité à 20 °C	Env. 0,8 g/cm ³
Température d'utilisation optimale	15°C à +25°C

pH	7,3 à 8,5
Couleur	Gris puis Noir

Utilisation

Bien agiter avant utilisation. Les surfaces rouillées doivent être exemptes d'huile et de graisse. Éliminer la rouille superficielle. Appliquer **ROUILLISOL** en une couche grise opaque.

Lors du séchage, la couleur passe du gris au bleu. Lorsque la phase de séchage est terminée, la surface devient noire.

Avant mise en peinture : Vérifiez la compatibilité (en particulier avec des peintures à base de solvant). Laisser sécher pendant 12 heures à 20° C et appliquer une seconde couche, si nécessaire.

Recommandations

Produit inflammable. Respecter les conseils d'utilisation mentionnés sur l'étiquette. Protéger du gel.

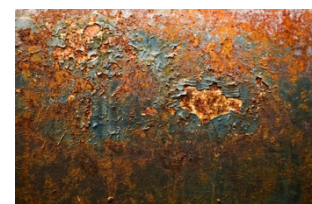
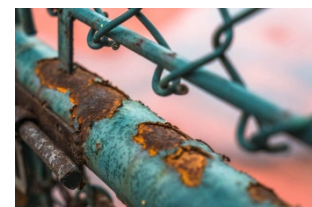


400 ml

12

Disponible en vrac :

- 70-3525 ROUILLISOL® - 250 ml
- 70-3550 ROUILLISOL® - 500 ml
- 70-3505 ROUILLISOL® - 5 litres
- 70-3510 ROUILLISOL® - 10 litres



70-35