

## ROUILLISOL<sup>®</sup> - VRAC

Référence 70-35xx

**Protection anticorrosion. Neutralise la rouille puis isole la surface traitée.**

### Domaines d'applications

Produit actif en deux phases :

- Neutralise la rouille en une couche neutre.
- Isole la surface traitée des influences atmosphériques.

La rouille incrustée n'a pas besoin d'être éliminée. Neutralise même la rouille tenace et difficile à éliminer.

ROUILLISOL forme une couche noire mate sur les surfaces qui protège efficacement contre la rouille. Les pièces traitées sont protégées contre toute nouvelle corrosion.

**Utilisation :** ▶ Isoler une surface corrodées ▶ Réparer portes métalliques, portails ou clôtures ▶ Rénover véhicules anciens, bas de caisses ▶ Mobilier de jardin

Peut rester en l'état. Ne nécessite ni traitement ou mise en peinture ultérieure.

### Propriétés

- Protection anticorrosion très efficace et durable.
- La couche protectrice sèche résiste aux rayures et ne se s'effrite pas.
- Recouvrable avec tous les vernis et peintures standards.
- Ne s'élimine pas au lavage.
- Ne contient pas de plomb. Non corrosif. Sans acides.
- Efficace même sur la rouille humide.
- Très haute tenue au brouillard salin.

### Caractéristiques techniques

Densité à 20 °C	0,98 - 1,00 g/cm <sup>3</sup>
Température d'utilisation optimale	15°C à +25°C
Température du support	Min. 8 °C

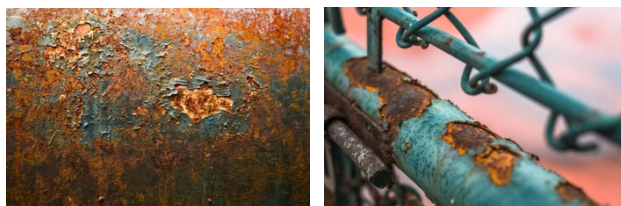
pH	7,3 à 8,5
Couleur	Gris puis Noir
Stockage	1 an dans son emballage d'origine fermé

### Utilisation

Bien remuer avant utilisation. Les surfaces rouillées doivent être exemptes d'huile et de graisse. Éliminer la rouille superficielle. Appliquer **ROUILLISOL** en une couche grise opaque.

Lors du séchage, la couleur passe du gris au bleu. Lorsque la phase de séchage est terminée, la surface devient noire.

**Avant mise en peinture :** Vérifiez la compatibilité (en particulier avec des peintures à base de solvant). Laisser sécher pendant 12 heures à 20° C et appliquer une seconde couche, si nécessaire.



## Recommandations

Produit inflammable. Respecter les conseils d'utilisation mentionnés sur l'étiquette. Ne pas appliquer sous la lumière directe du soleil, la pluie ou une humidité extrêmement élevée. Bien refermer après utilisation. Protéger du gel.



250 - 500 ml\*

70-35(25-50)



5 - 10 L

70-35(05-10)

\* Avec bouchon pinceau

**Disponible en aérosol** : 70-35 ROUILLISOL®-SPRAY