

## SPRAY MÉTALLISÉ ANTHRACITE

Référence 70-68

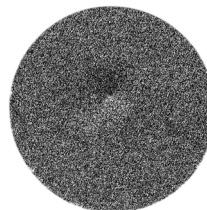
Laque à effets pour métaux et autres surfaces solides, aspect patiné.

### Domaines d'applications

Utilisable en intérieur et extérieur sur toutes surfaces solides.  
 ☉ Pour métallerie et ferronnerie d'art.

### Propriétés

- Vernis décoratif offrant un aspect patiné, résistant aux intempéries.
- Très bel aspect, régulier, satiné.
- Combinaison de résine alkydes et d'aluminium lamellaire.
- L'utilisation avec un primaire confère une résistance aux intempéries.
- Résiste aux chocs et projections.
- Temps de séchage :
  - hors poussière : environ 20 à 25 mn
  - sec au toucher : environ 90 mn
 (Le temps de séchage est fonction de l'épaisseur, de la température ambiante et du matériel traité)
- Résistance à la température : testé jusqu'à + 180°C.
- Équipé d'une valve autonettoyante.

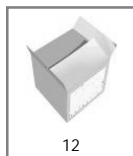


### Utilisation

Appliquer sur surfaces propres, sèches, dépoussiérées et parfaitement dégraissées.  
 Bien agiter l'aérosol. Vaporiser à distance d'environ 20 cm en fines couches croisées.  
 Il n'est pas nécessaire de purger l'aérosol.

### Recommandations

Produit inflammable. Respecter les conseils d'utilisation mentionnés sur l'aérosol.



70-68